



SISTEM AKUNTABILITAS KINERJA INSTANSI PEMERINTAH DINAS TENAGA KERJA

Kabupaten Lamongan

Semester I Tahun 2025

Oleh:

M. ZAMRONI, S.Sos., M.Si.

Kepala Dinas Tenaga Kerja

INDIKATOR KINERJA UTAMA PD

INDIKATOR SASARAN STRATEGIS PD			
INDIKATOR	DEFINISI OPERASIONAL & FORMULA	TARGET KINERJA	
		TAHUN 2024	TAHUN 2025
1. Persentase Penduduk yang Bekerja	Indikator yang mengukur persentase jumlah penduduk yang bekerja terhadap jumlah angkatan kerja $\frac{\text{Jumlah Penduduk yang Bekerja}}{\text{Jumlah Angkatan Kerja}} \times 100$	95,23%	95,77%
2. Nilai Sakip Dinas Tenaga Kerja	Penilaian dari INSPEKTORAT	86,90	87,30

INDIKATOR KINERJA PENDUKUNG PD

INDIKATOR PROGRAM PD			
INDIKATOR	DEFINISI OPERASIONAL & FORMULA	TARGET KINERJA	
		TAHUN 2024	TAHUN 2025
1. Persentase Akurasi proyeksi Indikator dalam Rencana Tenaga Kerja	Menghitung akurasi indikator ketenagakerjaan (Penduduk Usia Kerja, Angkatan Kerja, Bekerja, Penganggur, TPAK (%), TPT (%)) dari target rencana tenaga kerja dengan realisasi BPS $\frac{\text{Realisasi Indikator} - \text{Target Indikator}}{\text{Realisasi Indikator}} \times 100$	88,88%	88,89%
2. Persentase tenaga kerja bersertifikat kompetensi	Menghitung tenaga kerja yang memiliki sertifikat kompetensi $\frac{\text{Jumlah tenaga kerja yang memiliki sertifikat kompetensi}}{\text{Jumlah tenaga kerja keseluruhan}} \times 100$	1,37%	1,38%
Persentase Tingkat produktifitas tenaga kerja	Ukuran untuk menghitung tingkat produktifitas dari jumlah PDRB atas dasar harga konstan $\frac{\text{Jumlah PDRB ADHK}}{\text{Jumlah Tenaga Kerja}} \times 100$	45,59%	46,96%
3. Persentase Tenaga Kerja yang ditempatkan (Dalam dan Luar Negeri) melalui mekanisme layanan antar kerja dalam wilayah Kabupaten/Kota	Ukuran untuk menghitung penempatan kerja (Dalam dan Luar Negeri) di kabupaten Lamongan $\frac{\text{Jumlah Pencari kerja yang ditempatkan}}{\text{Jumlah pencari kerja yang terdaftar}} \times 100$	74,05%	75,05%

INDIKATOR KINERJA PENDUKUNG PD

INDIKATOR PROGRAM PD			
INDIKATOR	DEFINISI OPERASIONAL & FORMULA	TARGET KINERJA	
		TAHUN 2024	TAHUN 2025
4. Persentase perusahaan yang menerapkan UU Bidang Ketenagakerjaan	Ukuran untuk menghitung persentase perusahaan yang menerapkan UU bidang Ketenagakerjaan $\frac{\text{Jumlah perusahaan yang telah menerapkan UU ketenagakerjaan Tahun N}}{\text{Jumlah perusahaan Tahun N}} \times 100$	60,09%	60,10%
5. Persentase Transmigran yang Berhasil Meningkatkan Taraf Ekonomi dan Sosialnya	Ukuran untuk menghitung Transmigran Yang Berhasil Meningkatkan Taraf Ekonomi dan Sosialnya $\frac{\text{Jumlah transmigran yang meningkat taraf ekonomi dan sosialnya pada Tahun N-1}}{\text{Jumlah transmigran yang ditempatkan di daerah tersebut Tahun N-1}} \times 100$	64,74%	64,75%
6. Nilai IKM Internal Disnaker	Nilai Indeks Kepuasan Masyarakat Terhadap pelayanan Yang Diberikan Berdasarkan Hasil Metode Survey, Nilai Indeks Kepuasan Masyarakat (Metode Survey)	81	82

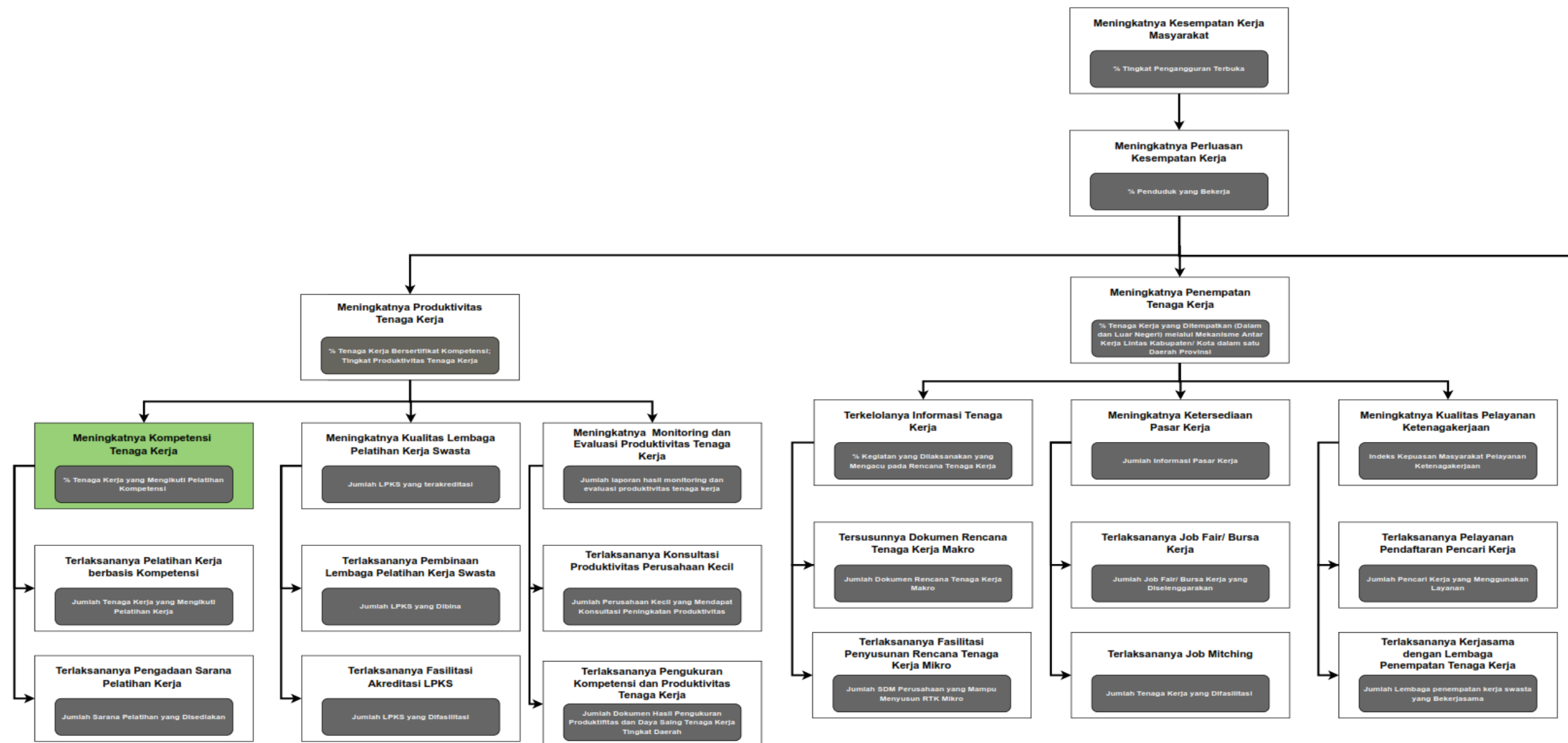
TOTAL ANGGARAN DINAS TENAGA KERJA KABUPATEN LAMONGAN

NO	PROGRAM	INDIKATOR PROGRAM	ANGGARAN TAHUN 2025
1.	Program Penunjang Urusan Pemerintahan Daerah Kabupaten/ Kota	Nilai IKM Internal Disnaker	5.774.128.822
2.	Program Perencanaan Tenaga Kerja	Persentase Akurasi proyeksi Indikator dalam Rencana Tenaga Kerja	7.380.500
3.	Program Pelatihan Kerja dan Produktivitas Tenaga Kerja	Persentase tenaga kerja bersertifikat kompetensi Persentase Tingkat produktifitas tenaga kerja	1.061.738.700
4.	Program Penempatan Tenaga Kerja	Persentase Tenaga Kerja yang ditempatkan (Dalam dan Luar Negeri) melalui mekanisme layanan antar kerja dalam wilayah Kabupaten/Kota	211.142.200
5.	Program Hubungan Industrial	Persentase perusahaan yang menerapkan UU Bidang Ketenagakerjaan	2.869.271.600
6.	Program Pembangunan Kawasan Transmigrasi	Persentase Transmigran yang Berhasil Meningkatkan Taraf Ekonomi dan Sosialnya	25.030.900
TOTAL			9.948.692.722

ANGGARAN YANG MENDUKUNG KEMISKINAN

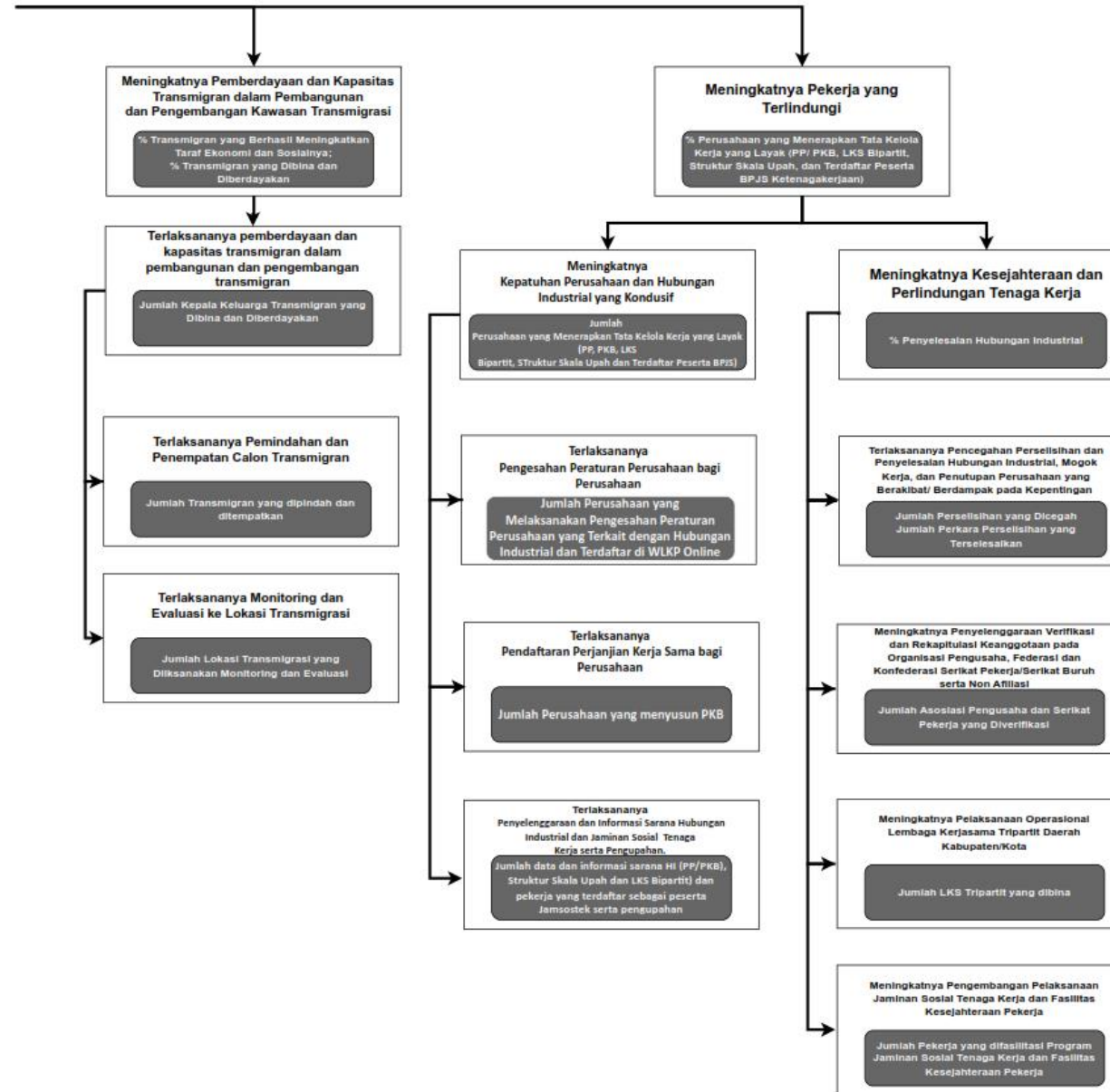
NO	PROGRAM	SUB KEGIATAN	INDIKATOR SUB KEGIATAN	ANGGARAN TAHUN 2024
1.	Program Pelatihan Kerja dan Produktivitas Tenaga Kerja	Proses Pelaksanaan Pendidikan dan Pelatihan Keterampilan bagi Pencari Kerja berdasarkan Klaster Kompetensi	Jumlah tenaga kerja yang mendapat pelatihan berbasis kompetensi pada tahun n	1.020.000.000
TOTAL				1.020.000.000

POHON KINERJA 2025-2029



POHON KINERJA

2025-2029



IMPLEMENTASI PROGRAM PRIORITAS PD

PROGRAM	KEGIATAN	SUB KEGIATAN	INDIKATOR	TARGET TAHUN 2025	ANGGARAN TAHUN 2025
Program Pelatihan Kerja dan Produktivitas Tenaga Kerja	Pelaksanaan Pelatihan berdasarkan Unit Kompetensi	Proses Pelaksanaan Pendidikan dan Pelatihan Keterampilan bagi Pencari Kerja Berdasarkan Klaster Kompetensi	Jumlah tenaga kerja yang mendapat pelatihan berbasis kompetensi pada tahun n	160 orang	1.020.000.000
Program Penempatan Tenaga Kerja	Pengelolaan Informasi Pasar Kerja	Job Fair/Bursa Kerja	Jumlah Pencari Kerja yang Mendapatkan Pekerjaan Melalui Job Fair/Bursa Kerja	1.000 Pencaker	50.000.000

CAPAIAN INDIKATOR KINERJA UTAMA DINAS TENAGA KERJA KABUPATEN LAMONGAN

NO	SASARAN PD		TAHUN 2024			TAHUN 2025						
	SASARAN STRATEGIS	INDIKATOR KINERJA UTAMA	TARGET	REALISASI	CAPAIAN	TARGET KINERJA			REALISASI		CAPAIAN KINERJA	
						TAHUN 2025	Semester I	Semester II	Semester I	Semester II	Semester I	Semester II
1.	Meningkatnya Penduduk yang Bekerja	Persentase Penduduk yang Bekerja	95,23%	95,23%	100,45%	95,77% (Realisasi di Tribulan IV)	-	95,77%	-		-	
2	Meningkatnya Managemen Internal Perangkat Daerah	Nilai Sakip Dinas Tenaga Kerja	86,90	88,37	101,69%	87,30	73,45	87,30	Belum Rilis		Belum Rilis	

CAPAIAN INDIKATOR KINERJA PENDUKUNG DINAS TENAGA KERJA KABUPATEN LAMONGAN

NO	PROGRAM		TAHUN 2024			TAHUN 2025						
	PROGRAM	INDIKATOR PROGRAM	TARGET	REALISASI	CAPAIAN	TARGET		REALISASI		CAPAIAN		
						TAHUN 2025	Semester I	Semester II	Semester I	Semester II	Semester I	Semester II
1.	Program Penunjang Urusan Pemerintahan Daerah Kabupaten/ Kota	Nilai IKM Internal Disnaker	81	87,63%	108,19%	82 (Realisasi Tribunal IV)	-	82	-		-	
2.	Program Perencanaan Tenaga Kerja	Persentase Akurasi proyeksi Indikator dalam Rencana Tenaga Kerja	88,88%	87,70%	98,67%	88,89% (Realisasi Tribunal IV)	-	88,89%	-		-	
3.	Program Pelatihan Kerja dan Produktivitas Tenaga Kerja	Persentase tenaga kerja bersertifikat kompetensi	1,37%	3,17%	231,39%	1,38%	1,55%	1,38%	2,99%		259,73%	
		Persentase Tingkat produktifitas tenaga kerja	45,60%	40,62	89,09%	46,96% (Realisasi Tribunal IV)	-	46,96%	-		-	

CAPAIAN INDIKATOR KINERJA PENDUKUNG DINASTENAGA KERJA KABUPATEN LAMONGAN

NO	PROGRAM		TAHUN 2024			TAHUN 2025							
	PROGRAM	INDIKATOR PROGRAM	TARGET	REALISASI	CAPAIAN	TARGET			REALISASI		CAPAIAN		
						TAHUN 2025	Semester I	Semester II	Semester I	Semester II	Semester I	Semester II	
4.	Program Penempatan Tenaga Kerja	Persentase Tenaga Kerja yang ditempatkan (Dalam dan Luar Negeri) melalui mekanisme layanan antar kerja dalam wilayah Kabupaten/Kota	74,05%	74,05%	101,49%	75,05%	74,65%	75,05%	87,62%			117,37%	
5.	Program Hubungan Industrial	Persentase perusahaan yang menerapkan UU Bidang Ketenagakerjaan	60,09%	60,09%	109,26%	60,10%	47,10%	60,10%	47,06%			99,91%	
6.	Program Pembangunan Kawasan Transmigrasi	Persentase Transmigran yang Berhasil Meningkatkan Taraf Ekonomi dan Sosialnya	64,74%	64,74%	103,78%	64,75% (Realisasi Tribulan IV)	-	64,75%	-			-	

ALOKASI PER SASARAN PEMBANGUNAN PADA INDIKATOR KINERJA UTAMA

SASARAN STRATEGIS	INDIKATOR	ANGGARAN	REALISASI ANGGARAN S/D SEMESTER I	CAPAIAN %
Meningkatnya Penduduk yang Bekerja	Persentase Penduduk yang Bekerja	4.174.563.900	189.489.245	4,54
Meningkatnya Manajemen Internal Perangkat Daerah	Nilai SAKIP DISNAKER	5.774.128.822	2.764.064.035	47,87



TERIMA KASIH

