

AYO URUS PELAYANAN PUBLIK DI KECAMATAN BRONDONG SENDIRI, MUDAH DAN GRATIS



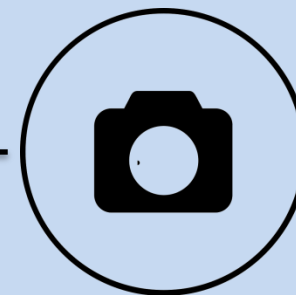
ALUR PELAYANAN



1. **Pemohon** Melengkapi Berkas Pengajuan/Persyaratan dan mengambil antrian



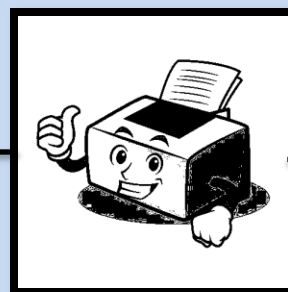
2. **Petugas Repsesionis** mengecek kelengkapan



3. **Operator** melaksanakan Proses Pelayanan



6. **Berkas Selesai** dan di serahkan ke pemohon melalui Resepsionis Pelayanan



5. **Operator** melaksanakan cetak dokumen setelah melalui verifikasi Kepala Seksi dan Dinas Terkait



4. **Kepala Seksi Pelayanan** melaksanakan verifikasi ulang sebelum di cetak



AYO URUS ADMINISTRASI KEPENDUDUKAN MELALUI PEPES TAHU KEC. BRONDONG MUDAH DAN GRATIS



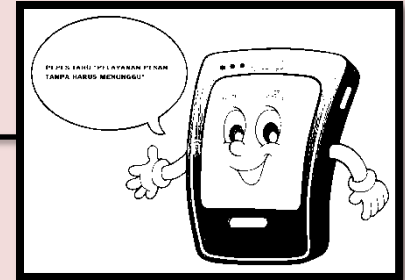
ALUR PELAYANAN PEPES TAHU



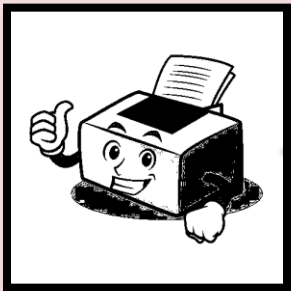
1. Pemohon Melengkapi Berkas Pengajuan/Persyaratan di Desa/Kelurahan



2. Petugas Operator Desa mengecek kelengkapannya



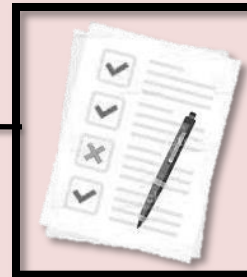
3. Operator Desa melaksanakan Proses Pelayanan dengan mengirimkan Pesan ke Operator Kecamatan



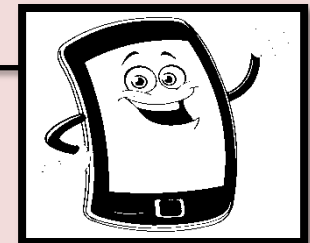
7. Berkas Selesai dan dapat dicetak di Desa/Kelurahan



6. Operator Pepes Tahu menerima Balasan Pengajuan dari Dinas Dukcapil untuk di teruskan ke Operator Pepes Tahu Desa/Kelurahan



5. Dinas Kependudukan dan Pencatatan Sipil Kab Lamongan memverifikasi berkas Pengajuan melalui Pesan Whatapps/email



4. Operator Pepes Tahu melaksanakan verifikasi ceklis persyaratan dan Memproses pengajuan ke Dinas Dukcapil Kab Lamongan